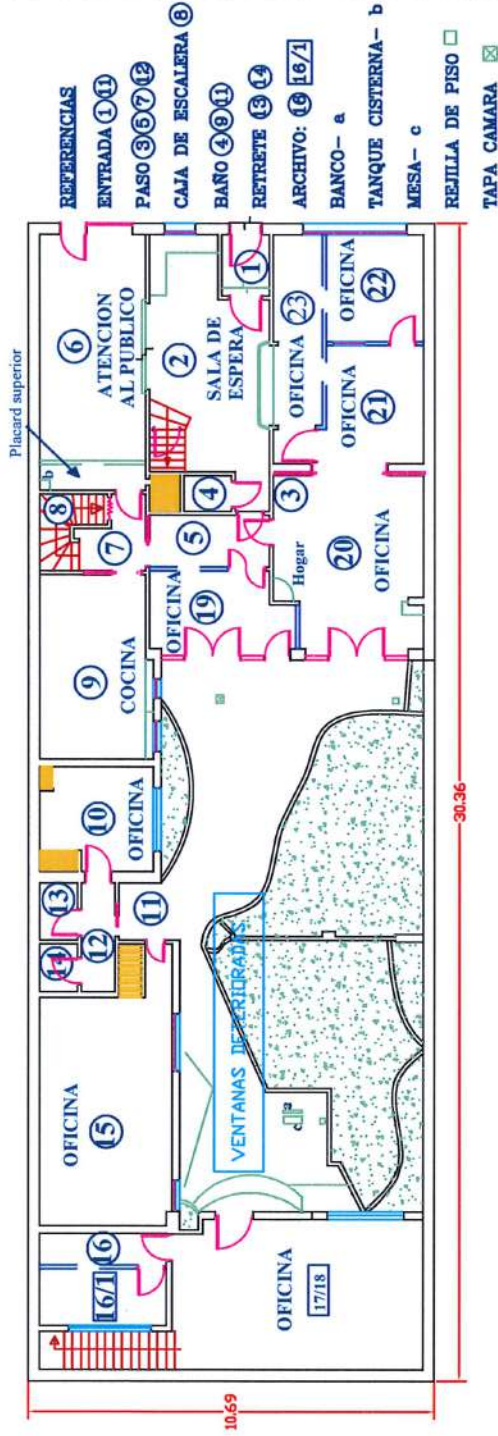


IOSFA-

ANEXO 4 b

DESTINO: DELEGACIÓN PROVINCIAL "BAHÍA BLANCA"  
UBICACION: ROCA NRO 129/31 - BAHIA BLANCA - PROVINCIA DE BUENOS AIRES  
EDIFICIO NRO: 1 - OFICINAS - PLANTA BAJA



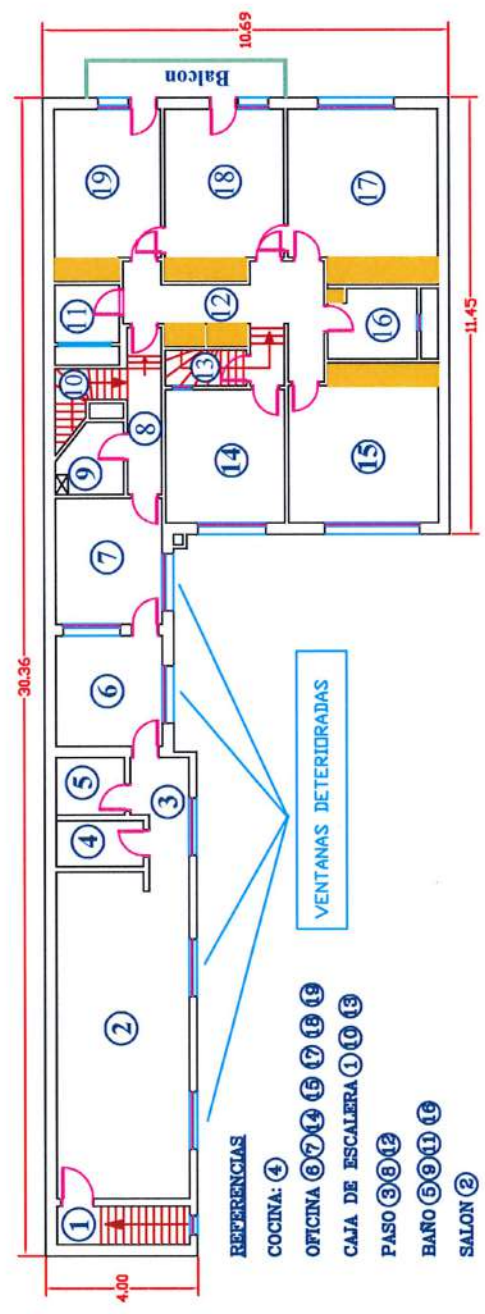
Superficie Total Cubierta: 324,55 m2

Escala: 1: 100

Ciudad Autónoma de Buenos Aires,

**IOSFA- ANEXO 4 c**

**DESTINO: DELEGACION "A/B" AUSTRAL  
 UBICACION: ROCA NRO 129/31 - BAHIA BLANCA - PROVINCIA DE BUENOS AIRES  
 EDIFICIO NRO: 1 - OFICINAS - PLANTA ALTA**



Superficie Total Cubierta: 194,62 m2      Escala: 1: 100      Buenos Aires,



Ventana del Local Nro 3 P/A Paso CAR



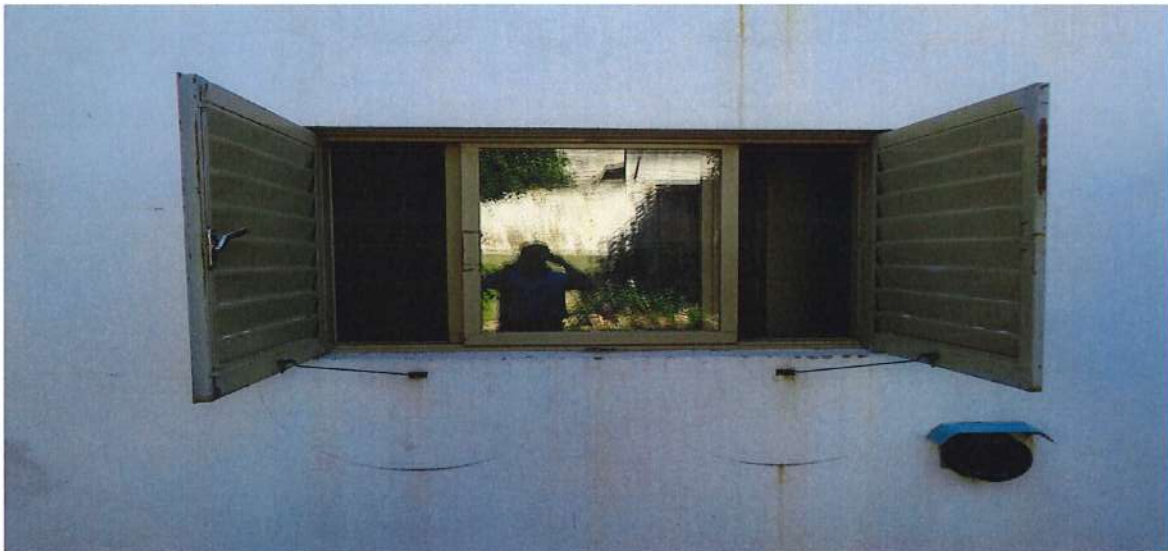
Ventana del Local Nro 6 P/A Oficina Cargo de Salud CAR

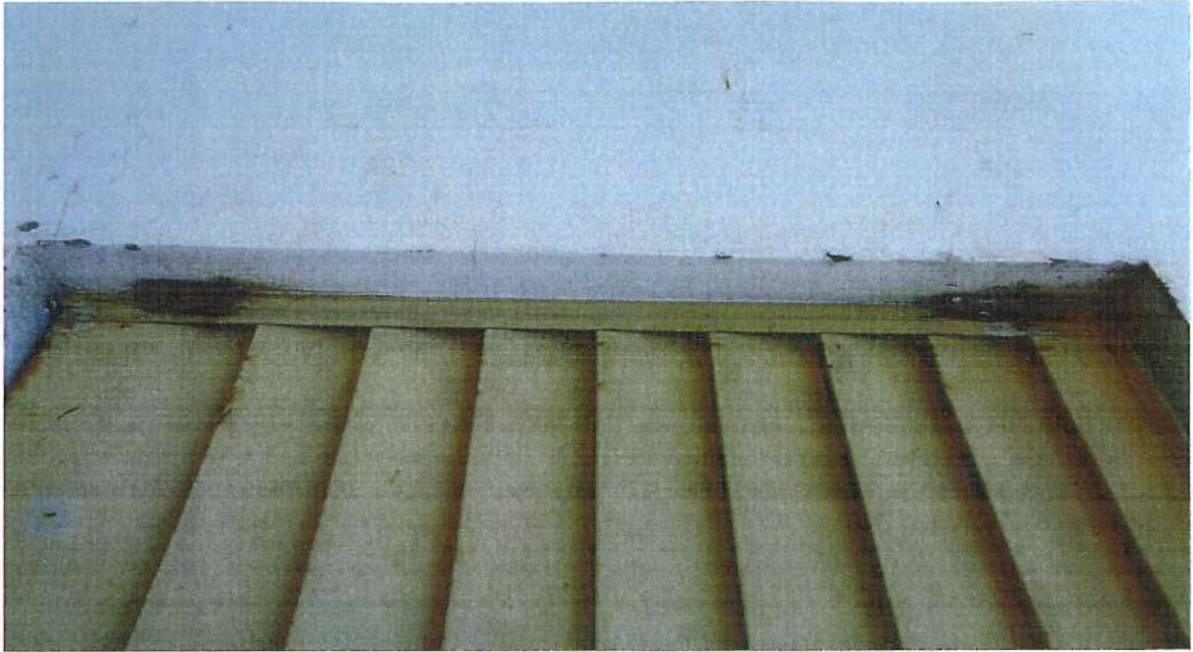


Ventana del Local Nro 6 P/A Oficina Liquidaciones de Pagos CAR



Ventana del Local Nro 15 P/B Oficina Auditoria Medica CAR





**AGREGADO:** Copias de Planos P/A, P/B del Edificio de DOS (2) Fojas.